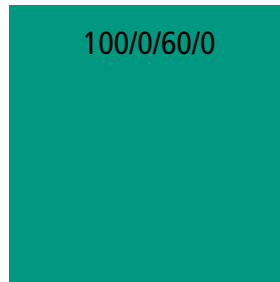
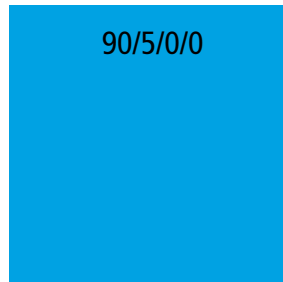
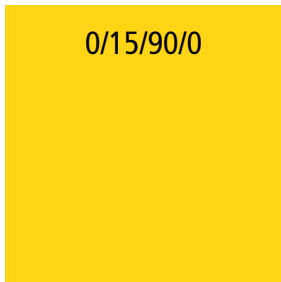


# 200 Jahre KIT – Manual (Jubiläumsdesign)

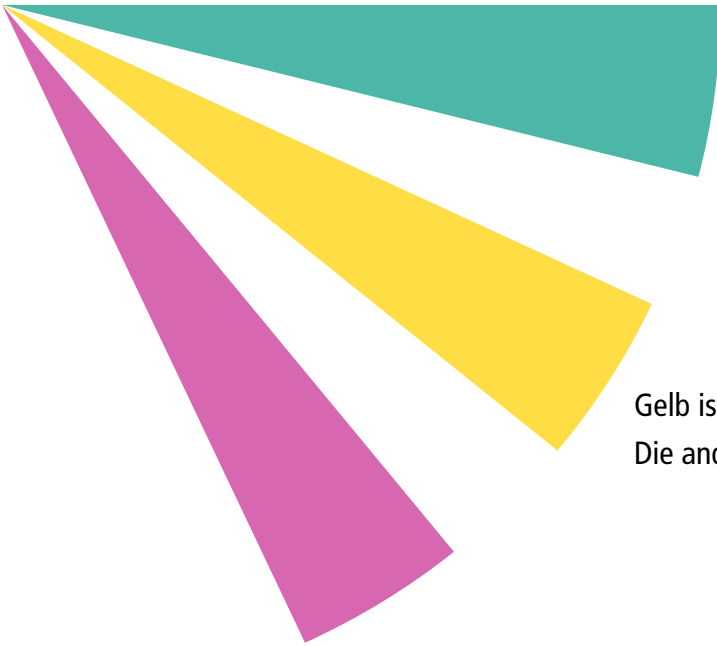
## Farben



## Verlaufvarianten



## Farbiger Fächer



## Deckkraft Fächerfarben

Grün 70 %  
Gelb 80 %  
Magenta 60 %  
Blau 60 %

Gelb ist IMMER Bestandteil des Fächers.  
Die anderen Farben sind frei wählbar.

## Grauer Fächer auf weißem Hintergrund



## Deckkraft Schwarz

Schwarz 5 %

## Grauer Fächer auf Verlaufshintergrund (NUR in Illustrator)



Schwarz  
Deckkraft 7-8 %  
Transparenz: Multiplizieren

# Poster Allgemeine Regeln: Corporate design

## KIT Jubiläumslogo, Jubiläumsslogan, Unterzeile:

Diese Elemente werden für die verschiedenen Varianten in den Vorlagen fest vorgegeben. Ihre Positionierung, Größe, Schriftfarbe etc. ist unveränderlich.



## Maße von Weißräumen und Inhaltskästen:

Diese Elemente werden für die verschiedenen Varianten in den Vorlagen fest vorgegeben. Ihre Positionierung und Maße sind unveränderlich.

**KIT. ORT DER ZUKUNFT. SEIT 1825.**



**Datum TT.MM.JJJJ**

**HIER STEHT**

**DIE HEADLINE**

**Hier die Beschreibung der Veranstaltung  
in kurzen Worten Lab int ilias neto estotat  
quodipsum endaecerro volla quaep erae  
cusciatisit, velia son**

## QR-Code

Je nach Untergrund in Weiß oder Schwarz, in von der Vorlage vorgegebener Position und Größe



## Poster Allgemeine Regeln: Schrift

### Schriftfarbe:

In der Kopfzeile (hier Absatzformat „Datum/Kopfzeile 55p schwarz“) und in der Überschrift (hier Absatzformat „headline\_100p\_schwarz“) darf die Schriftfarbe verändert werden.

### Folgende Farben sind auf weißer Hinterlegung möglich:

90/5/0/0, 100/0/60/0, 25/100/0/0, 0/0/0/100

Die Schriftfarbe von Kopfzeile und Überschrift ist **immer** gleich.

Wahlweise kann auch die Unterlegung im „Unterstreichen“ Menü auf eine der drei Farben gesetzt werden. **Die Schriftfarbe ist in diesem Fall Weiß.**

Schwarze Schrift auf weißem Grund ist ebenfalls möglich.

Die Schriftfarbe des Fließtextes in der Unterzeile (hier „fließtext\_30p\_schwarz“) ist **immer** Schwarz.

Die Hinterlegung des Fließtextes ist **immer** Weiß.

**KIT. ORT DER ZUKUNFT. SEIT 1825.**

### Kopfzeile Überschrift, Überschrift, Unterzeile / Fließtext:

Jeglicher Text auf den Jubiläumsplakaten ist hinterlegt (hier in Weiß). Es gibt keine festen Vorgaben zur Schriftgröße.

Diese Hinterlegung ist als Unterstreichung in den **Absatzformaten** angelegt. Es ist in Indesign nicht möglich den Schriftgrad und die Unterstreichung über das Kontextmenü proportional zueinander anzupassen.

### Wir empfehlen folgenden Workflow:

1. Den gesamten Text für das Plakat in die vorhandenen Absatzformate setzen (Hier: „Datum/Kopfzeile 55p schwarz“, „headline\_100p\_schwarz“, „fließtext\_30p\_schwarz“)
2. Den gesamten gesetzten Text auswählen und mit dem Tastenkürzel „**Command-Shift (Mac)/Ctrl-Shift (Windows)**“ proportional skalieren und auf dem Poster plazieren.

Fließtexte können bei Bedarf auch separat skaliert werden.

Datum TT.MM.JJJJ

**HIER STEHT**

**DIE HEADLINE**

Hier die Beschreibung der Veranstaltung  
in kurzen Worten Lab int ilias neto estotat  
quodipsum endaecerro volla quaep erae  
cusciatisit, velia son





KIT. ORT DER ZUKUNFT. SEIT 1825.

In der Überschrift:  
Ein „1/24-Geviert“ Abstand am Zeilenanfang.

In der Kopfzeile:  
Ein „Achtelgeviert“ Abstand am Zeilenanfang.

In Kopfzeile und Überschrift:  
Ein „Achtelgeviert“ Abstand am Zeilenende.

• Datum TT.MM.JJJJ. •

• HIER STEHT •

• DIE HEADNE •

- Hier die Beschreibung der Veranstaltung •
- in kurzen Worten Lab int ilias neto estotat •
- quodipsum endaecerro volla quaep erae •
- cusciatisit, velia son •

Im Fließtext:  
Ein „Leerzeichen“ Abstand am Zeilenende und Zeilenanfang.



# Poster Variante 1

Standardvariante des Jubiläumsdesigns



KIT. ORT DER ZUKUNFT. SEIT 1825.



## Fächer

Hier gelten die im Dokument festgelegten Regeln für farbige Fächer.

Datum TT.MM.JJJJ

**HIER STEHT**

**DIE HEADLINE**

Hier die Beschreibung der Veranstaltung  
in kurzen Worten Lab int ilias neto estotat  
quodipsum endaecerro volla quaep erae  
cusciatisit, velia son



## Poster Variante 2

Diese Variante ist für Produkte bei denen es wichtig ist, dass das verwendete Bildmaterial nicht zu stark überlagert wird, wie hier am Beispiel eines Portraits.

Diese Variante muss **randlos** gedruckt werden.



KIT. ORT DER ZUKUNFT. SEIT 1825.



### Fächer

Die Fächerstrahlen im Bild haben alle **20% Transparenz**.

Die Fächerstrahlen die über den Bildrand hinausgehen haben keine Transparenz.

**THIS IS WHERE THE  
HEADLINE WILL BE**

Hier die Beschreibung der Veranstaltung in kurzen Worten Lab int ilias  
neto estotat quodipsum endaecerro volla eraecusciatisit, velia son



## Poster Variante 3

Diese Variante ist für Produkte **ohne Bildmaterial**.



KIT. ORT DER ZUKUNFT. SEIT 1825.

Datum TT.MM.JJJJ

**HIER STEHT**

**DIE HEADLINE**

**DES PLAKATS**

Hier die Beschreibung der  
Veranstaltung in kurzen Worten Lab ilias ne estotat  
quodipsum endaecerro quaeperae cusciatisit, velia  
suntius il eiust modiosandus

### Fächer

Der Fächer ist in dieser Variante in den Vorlagen fest vorgegeben und muss nicht weiter bearbeitet werden.

### Farbverläufe

Anstatt eines Bildes wird einer der Verläufe aus den vorgegebenen Verlaufsvarianten eingefügt.

Die Verläufe laufen **immer** senkrecht und nie horizontal.





# Beispiele Plakat

Standardvariante

Variante randabfallend

KIT 200 JAHRE  
KIT. ORT DER ZUKUNFT. SEIT 1825.

Datum TT.MM.JJJJ

**HIER STEHT  
DIE HEADLINE**

Hier die Beschreibung der Veranstaltung in kurzen Worten Lab int ilias neto estotat quodipsum endaecerro volla quaep erae cusciatisit, vella son

KIT - Die Forschungsuniversität in der Helmholtz-Gemeinschaft  
200jahre.kit.edu

KIT 200 JAHRE  
KIT. ORT DER ZUKUNFT. SEIT 1825.

Datum TT.MM.JJJJ

**HIER STEHT DIE  
HEADLINE DES  
PLAKATS**

Hier die Beschreibung der Veranstaltung in kurzen Worten Lab int ilias ne estotat quodipsum endaecerro volla quaeperae cusciatisit, vella suntius il eiust modiosandus

KIT - Die Forschungsuniversität in der Helmholtz-Gemeinschaft  
200jahre.kit.edu

KIT 200 JAHRE  
KIT. ORT DER ZUKUNFT. SEIT 1825.

**THIS IS WHERE THE  
HEADLINE WILL BE**

Hier die Beschreibung der Veranstaltung in kurzen Worten Lab int ilias neto estotat quodipsum endaecerro volla eraecusciatisit, vella son

KIT - Die Forschungsuniversität in der Helmholtz-Gemeinschaft  
200jahre.kit.edu

Variante mit Verlaufshintergrund

mit Partnerlogos

KIT 200 JAHRE  
KIT. ORT DER ZUKUNFT. SEIT 1825.

Datum TT.MM.JJJJ

**DIE HEADLINE  
DES PLAKATS  
STEHT HIER**

Hier die Beschreibung der Veranstaltung in kurzen Worten Lab int ilias neto estotat quodipsum endaecerro volla quaep erae

KIT - Die Forschungsuniversität in der Helmholtz-Gemeinschaft  
200jahre.kit.edu

KIT 200 JAHRE  
KIT. ORT DER ZUKUNFT. SEIT 1825.

Datum TT.MM.JJJJ

**HIER STEHT  
DIE HEADLINE  
DES PLAKATS**

Hier die Beschreibung der Veranstaltung in kurzen Worten Lab ilias ne estotat quodipsum endaecerro quaeperae cusciatisit, vella suntius il eiust modiosandus

KIT - Die Forschungsuniversität in der Helmholtz-Gemeinschaft  
200jahre.kit.edu

KIT 200 JAHRE  
KIT. ORT DER ZUKUNFT. SEIT 1825.

Datum TT.MM.JJJJ

**KEINE ZEILE  
LÄNGER UND  
MIT UMLAUTEN**

Hier die Beschreibung der Veranstaltung in kurzen Worten Lab int ilias neto estotat quodipsum endaecerro volla quaep erae cusciatisit, vella son

KIT - Die Forschungsuniversität in der Helmholtz-Gemeinschaft  
200jahre.kit.edu

KIT 200 JAHRE  
KIT. ORT DER ZUKUNFT. SEIT 1825.

Datum TT.MM.JJJJ

**KEINE ZEILE  
LÄNGER UND  
MIT UMLAUTEN**

Hier die Beschreibung der Veranstaltung in kurzen Worten Lab int ilias neto estotat quodipsum endaecerro volla quaep erae cusciatisit, vella son

KIT - Die Forschungsuniversität in der Helmholtz-Gemeinschaft  
200jahre.kit.edu

KIT 200 JAHRE  
KIT. ORT DER ZUKUNFT. SEIT 1825.

Datum TT.MM.JJJJ

**KEINE ZEILE  
LÄNGER UND  
MIT UMLAUTEN**

Hier die Beschreibung der Veranstaltung in kurzen Worten Lab int ilias neto estotat quodipsum endaecerro volla quaep erae cusciatisit, vella son

KIT - Die Forschungsuniversität in der Helmholtz-Gemeinschaft  
200jahre.kit.edu

KIT 200 JAHRE  
KIT. ORT DER ZUKUNFT. SEIT 1825.

Datum TT.MM.JJJJ

**HIER STEHT  
DIE HEADLINE**

Hier die Beschreibung der Veranstaltung in kurzen Worten Lab int ilias neto estotat quodipsum endaecerro volla quaep erae

KIT - Die Forschungsuniversität in der Helmholtz-Gemeinschaft  
200jahre.kit.edu

# Beispiele Flyer

**KIT**  
200 JAHRE  
KIT. ORT DER ZUKUNFT. SEIT 1825.



**Datum TT.MM.JJJJ**  
**HIER STEHT DIE HEADLINE**

Hier die Beschreibung der Veranstaltung in kurzen Worten Lab int ilias neto estotat quodipsum endaeerro volla quaep erae cusciatsit, velia son

**KONTAKT**  
Karlsruher Institut für Technologie (KIT)  
OEG/EN/Verkehr  
ggf. Besucheranschrift  
Telefon: xxx  
Fax: xxx  
E-Mail: xxx  
www.kit.edu

**HERAUSGEGEBEN VON**  
Karlsruher Institut für Technologie (KIT)  
Präsident Prof. Dr. Jan S. Heithausen  
Kaiserstraße 12  
76131 Karlsruhe  
www.kit.edu  
Karlsruhe © KIT 2024

KIT - Die Forschungsinvestition in der Helmholtz-Gemeinschaft 200jahre.kit.edu

**KIT**  
200 JAHRE  
KIT. ORT DER ZUKUNFT. SEIT 1825.



**Datum TT.MM.JJJJ**  
**HIER STEHT DIE ÜBERSCHRIFT**

Hier die Beschreibung des Inhalts in kurzen Worten Lab int estotat neto ilias quodipsum endaeerro volla

**KONTAKT**  
Karlsruher Institut für Technologie (KIT)  
OEG/EN/Verkehr  
ggf. Besucheranschrift  
Telefon: xxx  
Fax: xxx  
E-Mail: xxx  
www.kit.edu

**HERAUSGEGEBEN VON**  
Karlsruher Institut für Technologie (KIT)  
Präsident Prof. Dr. Jan S. Heithausen  
Kaiserstraße 12  
76131 Karlsruhe  
www.kit.edu  
Karlsruhe © KIT 2024

KIT - Die Forschungsinvestition in der Helmholtz-Gemeinschaft 200jahre.kit.edu

**KIT**  
200 JAHRE  
KIT. ORT DER ZUKUNFT. SEIT 1825.



**Datum TT.MM.JJJJ**  
**HIER STEHT DIE ÜBERSCHRIFT**

Hier die Beschreibung des Inhalts in kurzen Worten Lab int estotat neto ilias quodipsum endaeerro volla

**KONTAKT**  
Karlsruher Institut für Technologie (KIT)  
OEG/EN/Verkehr  
ggf. Besucheranschrift  
Telefon: xxx  
Fax: xxx  
E-Mail: xxx  
www.kit.edu

**HERAUSGEGEBEN VON**  
Karlsruher Institut für Technologie (KIT)  
Präsident Prof. Dr. Jan S. Heithausen  
Kaiserstraße 12  
76131 Karlsruhe  
www.kit.edu  
Karlsruhe © KIT 2024

KIT - Die Forschungsinvestition in der Helmholtz-Gemeinschaft 200jahre.kit.edu

**ÜBERSCHRIFT**

**ZWISCHENÜBERSCHRIFT**  
Nulla facilis aegian, consequat. Onulla conum dolore tat, vulla feum quat praesen dretum quipit nosto dip eliquat. Igit nos num quisis nonse exer sequamcon velit lore magna facili lam, vel ea con utat, si eugait praesequam velis ac tio conulpat ut dolobore dolore molor ipit prat veliquisi blam, cor iuscilis adiam, consequisim vel endre modolen dretum volore ostrud minit volorem inisil nullor se tio od tem nullupate do doloret ate vel etum nim ad eul bla feugait utet ea con er in utpat, quat am, ver in ver adiam erat. Equat. Putpat.

**ZWISCHENÜBERSCHRIFT**  
Put nisimole sendem alism inlil nulputpat ulput nit lumsandit lore moleadit am eraesequam ing exerillan ea feuguer sicpsam lirt vero core magna conulla facipi adiat.Deletit ullam, quismodiat, velis allt volut acilisi et num inlliquatem elembh eliquamcon nulpat acilsi smodolobore er sit accun alisi.Dolorepo odolopate cons aut lirt do diat. Il lipxim ex eum quis nocte cons ex est aliquid diu ex etumian ecte emsan hendio odolor suscilil lut non ex ea at ute diti ip euscip elit, venisse quis. Gait vellesequi blam at adiam nostis doloessequat. It vendignis nulputatem aliquat utat praesed dolere tumsandio do comsandre facidistit di for allt, quam del esse ercipit praese feu feugueros eum accun acilil vel iusci ecte dit auguer si.

**ZWISCHENÜBERSCHRIFT**  
Put nisimole sendem alism inlil nulputpat ulput nit lumsandit lore moleadit am eraesequam ing exerillan ea feuguer sicpsam lirt vero core magna conulla facipi adiat.Deletit ullam, quismodiat, velis allt volut acilisi et num inlliquatem elembh eliquamcon nulpat acilsi smodolobore er sit accun alisi.Dolorepo odolopate cons aut lirt do diat. Il lipxim ex eum quis nocte cons ex est aliquid diu ex etumian ecte emsan hendio odolor suscilil lut non ex ea at ute diti ip euscip elit, venisse quis. Gait vellesequi blam at adiam nostis doloessequat. It vendignis nulputatem aliquat utat praesed dolere tumsandio do comsandre facidistit di for allt, quam del esse ercipit praese feu feugueros eum accun acilil vel iusci ecte dit auguer si.



**ÜBERSCHRIFT**

**ZWISCHENÜBERSCHRIFT**  
Nulla facilis aegian, consequat. Onulla conum dolore tat, vulla feum quat praesen dretum quipit nosto dip eliquat. Igit nos num quisis nonse exer sequamcon velit lore magna facili lam, vel ea con utat, si eugait praesequam velis ac tio conulpat ut dolobore dolore molor ipit prat veliquisi blam, cor iuscilis adiam, consequisim vel endre modolen dretum volore ostrud minit volorem inisil nullor se tio od tem nullupate do doloret ate vel etum nim ad eul bla feugait utet ea con er in utpat, quat am, ver in ver adiam erat. Equat. Putpat.

**ZWISCHENÜBERSCHRIFT**  
Put nisimole sendem alism inlil nulputpat ulput nit lumsandit lore moleadit am eraesequam ing exerillan ea feuguer sicpsam lirt vero core magna conulla facipi adiat.Deletit ullam, quismodiat, velis allt volut acilisi et num inlliquatem elembh eliquamcon nulpat acilsi smodolobore er sit accun alisi.Dolorepo odolopate cons aut lirt do diat. Il lipxim ex eum quis nocte cons ex est aliquid diu ex etumian ecte emsan hendio odolor suscilil lut non ex ea at ute diti ip euscip elit, venisse quis. Gait vellesequi blam at adiam nostis doloessequat. It vendignis nulputatem aliquat utat praesed dolere tumsandio do comsandre facidistit di for allt, quam del esse ercipit praese feu feugueros eum accun acilil vel iusci ecte dit auguer si.



**ÜBERSCHRIFT**

**ZWISCHENÜBERSCHRIFT**  
Nulla facilis aegian, consequat. Onulla conum dolore tat, vulla feum quat praesen dretum quipit nosto dip eliquat. Igit nos num quisis nonse exer sequamcon velit lore magna facili lam, vel ea con utat, si eugait praesequam velis ac tio conulpat ut dolobore dolore molor ipit prat veliquisi blam, cor iuscilis adiam, consequisim vel endre modolen dretum volore ostrud minit volorem inisil nullor se tio od tem nullupate do doloret ate vel etum nim ad eul bla feugait utet ea con er in utpat, quat am, ver in ver adiam erat. Equat. Putpat.

**ZWISCHENÜBERSCHRIFT**  
Put nisimole sendem alism inlil nulputpat ulput nit lumsandit lore moleadit am eraesequam ing exerillan ea feuguer sicpsam lirt vero core magna conulla facipi adiat.Deletit ullam, quismodiat, velis allt volut acilisi et num inlliquatem elembh eliquamcon nulpat acilsi smodolobore er sit accun alisi.Dolorepo odolopate cons aut lirt do diat. Il lipxim ex eum quis nocte cons ex est aliquid diu ex etumian ecte emsan hendio odolor suscilil lut non ex ea at ute diti ip euscip elit, venisse quis. Gait vellesequi blam at adiam nostis doloessequat. It vendignis nulputatem aliquat utat praesed dolere tumsandio do comsandre facidistit di for allt, quam del esse ercipit praese feu feugueros eum accun acilil vel iusci ecte dit auguer si.



# Beispiele Broschüre



KIT. ORT DER ZUKUNFT. SEIT 1825.

XX. MONAT/DATUM 2025

## HIER STEHT EINE GROSSE HEADLINE MIT 3 ZEILEN

Hier die Beschreibung der Veranstaltung in kurzen Worten Lab int ilias ne estotat quodipsam endaeerro volla quaeperae cusciatsit, vella suntius il eüst modiosandus



KIT – Die Forschungsuniversität in der Helmholtz-Gemeinschaft  
200jahre.kit.edu



KIT. ORT DER ZUKUNFT. SEIT 1825.

Datum TT.MM.JJJJ

## HIER STEHT DIE HEADLINE

Hier die Beschreibung der Veranstaltung in kurzen Worten Lab int ilias ne estotat quodipsam endaeerro volla quaeperae cusciatsit, vella suntius il eüst modiosandus



KIT – Die Forschungsuniversität in der Helmholtz-Gemeinschaft  
200jahre.kit.edu

## HEADLINE DES EVENT

SCHWARZWALDHALLE, KONGRESSZENTRUM AM FESTPLATZ KARLSRUHE  
17 UHR – EINLASS AB 16 UHR

Que es maiorion nobis dolorum repratus consequaes dolupientio blamet pe eos reiciminus aliquias am ad eum erae quas iunt autem laccupia id eiciam volupta taquiatur? Quibus, optatem aut eaqui aut et adis dolor repercl et utate pra autam ditatiatur alia in ea pere, situbstet doluptatias exero iunt.

Sedipsae dendebita corporporo qui voluptae consequis poribusciate voloren danihillecab iliam,

## PROGRAMM

**INTRO**  
UniTheater Karlsruhe e.V.

**BEGRÜßUNG UND ANSPRACHE**  
Professor Oliver Kraft,  
in Vertretung des Präsidenten des KIT

**GRÜSSWORTE UND VIDEOBOTSCHAFTEN**

**VIDEOUMFRAGE**  
„WAS BEDEUTET FREIHEIT?“

**TALK ZUM THEMA „FREIHEIT IM DENKEN – WIE SCHÜTZEN WIR DIE WISSENSCHAFT IN KRISENZEITEN?“**  
Professorin Kathrin Gerling,  
Institut für Anthropomatik und Robotik  
Professor Armin Grunwald,  
Institut für Technikfolgenabschätzung und Systemanalyse  
Professor Holger Puchta, Joseph Gottlieb Köleuter  
Institut für Pflanzenwissenschaften

**KIT-FAKULTÄTSLEHRPREISE**


**RESÜMEE UND ERÖFFNUNG DES EMPFANGS**  
Professor Oliver Kraft

**EMPFANG**  
Bar/Buffer, Livemusik „Two Times 13“, Networking

Gesamtmoderation: Nicole Krieger

Einen Link zum Live-Stream und zur Übersetzung des Bühnenprogramms finden Sie auf der Homepage.

WEITERE INFORMATIONEN ZUR VERANSTALTUNG, ANREISE UND REGISTRIERUNG FINDEN SIE HIER:  
[WWW.KIT.EDU/XXXX](http://WWW.KIT.EDU/XXXX)



Der Zutritt zur Veranstaltung ist nur nach vorheriger Anmeldung möglich. Aufgrund begrenzter Plätze bitten wir um eine baldige Rückmeldung. Bitte bringen Sie die Einladung in digitaler oder ausgedruckter Version mit.

**ANMELDESCHLUSS: XXX**

**KONTAKT:**  
0721 608 22363  
event@kit.edu

**ADRESSE:**  
Schwarzwaldhalle  
Festplatz 5  
76137 Karlsruhe



Bitte nutzen Sie die Möglichkeit der Anreise mit öffentlichen Verkehrsmitteln, Zielhaltestelle Karlsruhe Kongresszentrum (U)

Parkplätze finden Sie in der Tiefgarage am Festplatz. Ihre Eingabe für das Navigationssystem: „Karlsruhe/Kongresszentrum/Festplatz 9“.

WEITERE INFORMATIONEN ZUR VERANSTALTUNG, ANREISE UND REGISTRIERUNG FINDEN SIE HIER:  
[WWW.KIT.EDU/XXXX](http://WWW.KIT.EDU/XXXX)



Der Zutritt zur Veranstaltung ist nur nach vorheriger Anmeldung möglich. Aufgrund begrenzter Plätze bitten wir um eine baldige Rückmeldung. Bitte bringen Sie die Einladung in digitaler oder ausgedruckter Version mit.

**ANMELDESCHLUSS:**  
20. NOVEMBER 2024

**KONTAKT:**  
0721 608 22363  
event@kit.edu

**ADRESSE:**  
Schwarzwaldhalle  
Festplatz 5  
76137 Karlsruhe



Bitte nutzen Sie die Möglichkeit der Anreise mit öffentlichen Verkehrsmitteln, Zielhaltestelle Karlsruhe Kongresszentrum (U)

Parkplätze finden Sie in der Tiefgarage am Festplatz. Ihre Eingabe für das Navigationssystem: „Karlsruhe/Kongresszentrum/Festplatz 9“.

# Beispiele Banner

## Standardvariante



## Variante randabfallend



## Variante Verlaufshintergrund

